

浙江法法农业股份有限公司  
浙江法法农业股份有限公司

## 温室气体排放核查报告

浙江法法农业股份有限公司

浙江法法农业股份有限公司

浙江法法农业股份有限公司  
浙江法法农业股份有限公司



	1854.75	1854.75
	/	/
	834.12	834.12
CH	/	/
( CO )	2688.87	
2023		
2024		



1	.....	1
1.1	.....	1
1.2	.....	1
1.3	.....	1
2	.....	3
2.1	.....	3
2.2	.....	3

2022 42

2022 88

( “

)2024

-

( “ ”)

-

-

(1)

(2)

(3)

(4)

- ( ) ( 19 )

- 2019

( 2019 943 )

- 2020 ( )

(

2023 23 )

-

- (GB/T4754-2017)

-

- (GB17167-2006)

- (GB/T2589-2008)

- (GB/T213-2008)

- 
- 2006 IPCC
- 
- 
- 

(DL/48-2000)

( )

2-1

1			1) 2)
2			1) 2)

2025 5 20

(2)

(3)

(4)

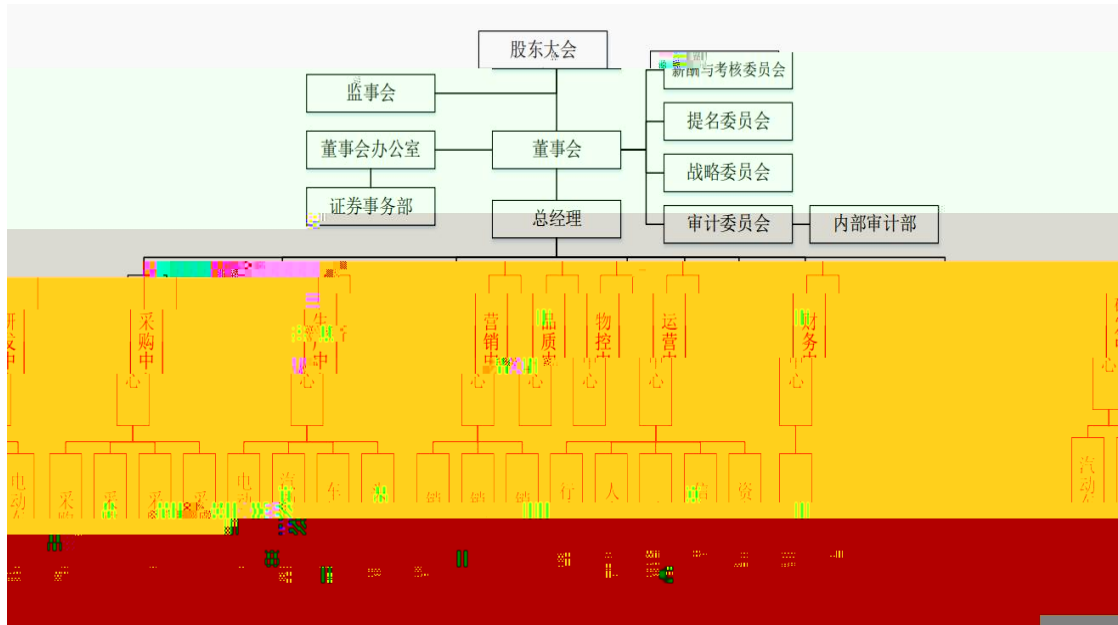
(5)

10

3-1

			9133110035546965XU
			2015 09 24
	C3370 “ ”		
	10		
	10		
		zqb@taotaomotor.com	0578-3185868
			321404

3-1



3-1

3-2

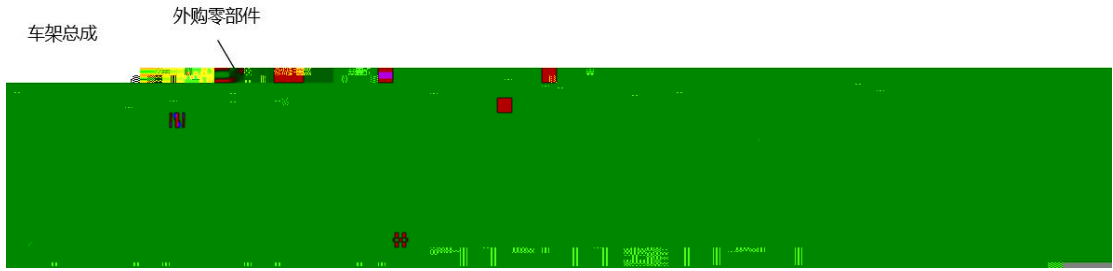
1		45	
2		2	
3		1	
4		35	
5		50	
6		1	
7		1	
8		1	

9		1	
10		2	
11		2	
12		2	
13		1	
14		1	
15		1	
16		1	
17		1	
18		1	
19	25T	1	
20	80T	1	
21		1	
22		1	
23		1	
24		1	
25		1	
26		1	

2024

3-3

1	7	TWCS-9013- DN85	1.5	3 1
2	29	DN		



,

,

$$E=E +E +E +E$$

E

(tCO e);

E

(tCO);

E

(tCO)

E

$AD_i$   $i$

(GJ);

$EF_i$   $i$

tCO /GJ;

I

$i$

3-5



/

/

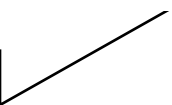
" • λ λ M CO		
CO		



3-6

2024

63



	1)2024			
	2)2024			
	2024	69	69	69

3-7

	389.31
	GJ/ Nm <sup>3</sup>
	( ) 2024

3-8

2024

35

3-9

	42.652
	GJ/t
	2024 ( )

3-10

	2024	87		
		t		
		2024		
	1)2024 2)2024			
	2024	87	87	87
	2024	2024		
		( ) 2024		

3-11

	43.070
	GJ/t
	2024 ( )

3-12

	2024	1485		
	kwh			
	2024			
	1)2024 2)2024			
	2024	1485	1485	1485
	1)	2024		2024
		;		
	2)2024			
	( ) 2024			

3-13

	0.0153
	tC/GJ
	( ) 2024

3-12

	99
	%
	( ) 2024

3-13

	0.0202
	tC/GJ
	( ) 2024

3-14

	98
	%
	( ) 2024



2024

3-18

t/	Nm <sup>3</sup>	GJ/t	tC/GJ	%	--	tCO
A		B	C	D	E	F=A*B*C*D*E
69		389.31	-	"		

2024

8

2024

2024

4-1 2024

	2024	
	( )	( CO )
	1854.75	1854.75
	0	0
	834.12	834.12
CH4	0	0
( CO )	2688.87	

2023

2024